

## 日本卓球協会登録用紙（支部提出）作成手順

### 1 必ず令和4年度版登録ファイル「2022touroku.xlsx」を使用してください。

※4(1)におけるダウンロードファイルなど変更された点がいくつかありますので、必ず令和4年度版登録ファイルを使用してください。

### 2 「2022touroku.xlsx」ファイルを開き、まず「チーム会員情報」シートにチーム情報を入力します。 の部分が入力項目です。

- (1) データ入力日を入力してください。
- (2) 「新規継続」「管内支部コード」はリストから入力してください。
- (3) チームコードについて、4桁入力になります。最初の3桁は「チームコード」のシートから、自校を探してください。最後の桁（4桁目）は男子・女子の区別になります。男子チームであれば「1」、女子チームであれば「2」を追加してください。※例年このミスが多くありますので、ご注意ください。
- (4) フリガナのカナ、ローマ字は全角で入力してください。（入力設定が全角カナ、全角英数字に設定。）
- (5) 数字はすべて半角入力をお願いします。
- (6) TEL, FAX の先頭が0で始まる場合は、頭にシングルクォーテーション(')をつけてください。

### 3 次に「チーム会員情報」シートに会員情報を入力します。昨年度登録者については、昨年度登録ファイルから該当者のみをコピーするか、4の方法でデータを作成し、コピーしてください。（データ貼り付け後、行ごとのデータ削除を行ってはいけません。「データ変換」シートの関数にエラーが出て、登録用紙が印刷できなくなります。）その後、新加入者の入力を行います。

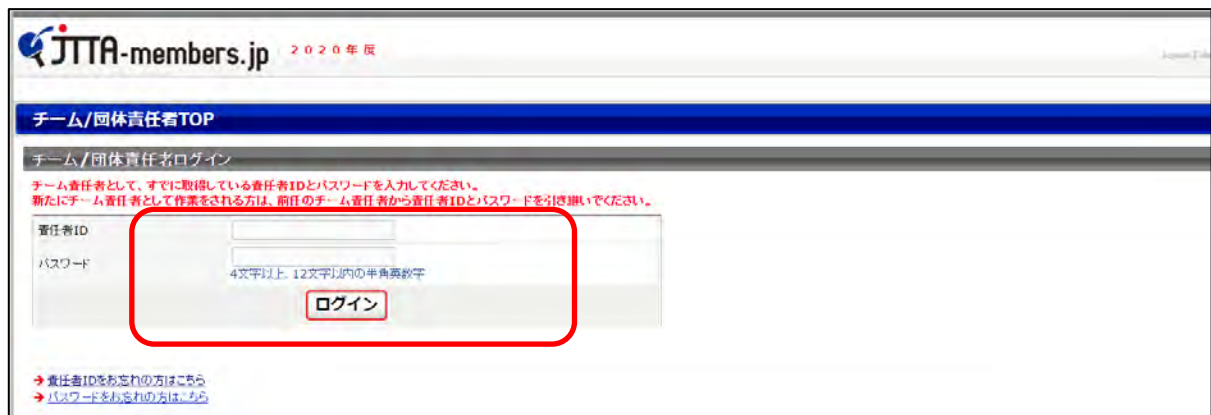
- (1) 会員ID未取得または会員IDが分からない場合は、会員IDは空欄にしてそれ以外の項目を入力してください。
- (2) フリガナのカナ、ローマ字は全角で入力してください。（入力設定が全角カナ、全角英数字に設定されています。）
- (3) 性別はリストから「男」または「女」を選択してください
- (4) 生年月日は、「YYYY/MM/DD」の形式で入力してください。（例）2006/03/01
- (5) 住所区分は、リストから「学籍地」「勤務先」「居住地」のいずれかを入力してください。
- (6) 郵便番号の先頭が0で始まる場合は、頭にシングルクォーテーション(')をつけてください。
- (7) 所属区分は、高校生は「30」、教職員（役職者）は「90」、教職員（選手兼役職者）は「95」を入力してください。
- (8) 「備考欄1」には、名前に環境依存文字が含まれている場合にその説明を記入してください。  
（例）吉田のヨシは土に口、
- (9) 外部指導者は「備考欄2」に「コーチ」と入力してください。
- (10) 高校生は、リストより学年を入力してください。

### 4 日本卓球協会の会員登録システムサイトから、昨年度の個人会員データをダウンロードすると、新2、3年・顧問等の2022年度分のデータを簡単に作成できます。以下は、その手順です。なお、説明用の画像が2年前のものになっていますので、ご注意ください。

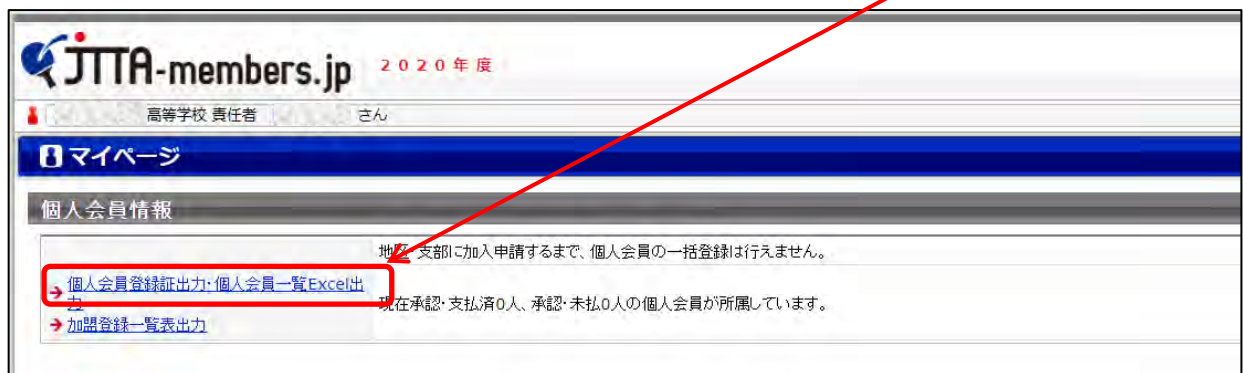
(1) 日本卓球協会の会員登録サイトにアクセスし、「ログイン(チーム責任者TOP)」をクリックします。



「責任者ID」と「パスワード」を入力し、「ログイン」ボタンをクリックします。



「マイページ」で「個人会員登録証出力・個人会員一覧 Excel 出力」をクリックします。



右の画面で、「所属年度」のリストから「2021年度」を選び、「検索」ボタンをクリックします。昨年度登録データが表示されますので、「Excel出力」ボタンをクリックします。



所属個人会員

個人会員検索

年度選択

所属年度 [2019年度 ▼] ※過去の年度を指定すると各年度末時点のデータを検索します。

検索

個人会員一覧

登録証	会員ID	氏名	フリガナ	性別	生年月日	大会年齢(年)	所属区分1	所属区分2(年)	所属状態	所属完了日時
1	602462474	鈴木 健児	スズキ ケニ	男	1953-03-28	68	役員	第8種役員(役員)	退任	2019-09-04
2	400482846	村田 美代子	ムラタ ミヨコ	女	2001-11-17	17	選手	第8種役員(役員)	退任	2019-09-04
3	400482847	村田 美代子	ムラタ ミヨコ	女	2001-11-17	17	選手	第8種役員(役員)	退任	2019-09-04
4	400482848	村田 美代子	ムラタ ミヨコ	女	2001-11-17	17	選手	第8種役員(役員)	退任	2019-09-04
5	400482849	村田 美代子	ムラタ ミヨコ	女	2001-11-17	17	選手	第8種役員(役員)	退任	2019-09-04
6	400482850	村田 美代子	ムラタ ミヨコ	女	2001-11-17	17	選手	第8種役員(役員)	退任	2019-09-04
7	400482851	村田 美代子	ムラタ ミヨコ	女	2001-11-17	17	選手	第8種役員(役員)	退任	2019-09-04
8	400482852	村田 美代子	ムラタ ミヨコ	女	2001-11-17	17	選手	第8種役員(役員)	退任	2019-09-04
9	400482853	村田 美代子	ムラタ ミヨコ	女	2001-11-17	17	選手	第8種役員(役員)	退任	2019-09-04
10	400482854	村田 美代子	ムラタ ミヨコ	女	2001-11-17	17	選手	第8種役員(役員)	退任	2019-09-04
11	400482855	村田 美代子	ムラタ ミヨコ	女	2001-11-17	17	選手	第8種役員(役員)	退任	2019-09-04
12	400482856	村田 美代子	ムラタ ミヨコ	女	2001-11-17	17	選手	第8種役員(役員)	退任	2019-09-04
13	400482857	村田 美代子	ムラタ ミヨコ	女	2001-11-17	17	選手	第8種役員(役員)	退任	2019-09-04
14	400482858	村田 美代子	ムラタ ミヨコ	女	2001-11-17	17	選手	第8種役員(役員)	退任	2019-09-04
15	400482859	村田 美代子	ムラタ ミヨコ	女	2001-11-17	17	選手	第8種役員(役員)	退任	2019-09-04
16	400482860	村田 美代子	ムラタ ミヨコ	女	2001-11-17	17	選手	第8種役員(役員)	退任	2019-09-04
17	400482861	村田 美代子	ムラタ ミヨコ	女	2001-11-17	17	選手	第8種役員(役員)	退任	2019-09-04
18	400482862	村田 美代子	ムラタ ミヨコ	女	2001-11-17	17	選手	第8種役員(役員)	退任	2019-09-04
19	400482863	村田 美代子	ムラタ ミヨコ	女	2001-11-17	17	選手	第8種役員(役員)	退任	2019-09-04
20	400482864	村田 美代子	ムラタ ミヨコ	女	2001-11-17	17	選手	第8種役員(役員)	退任	2019-09-04
21	400482865	村田 美代子	ムラタ ミヨコ	女	2001-11-17	17	選手	第8種役員(役員)	退任	2019-09-04
22	400482866	村田 美代子	ムラタ ミヨコ	女	2001-11-17	17	選手	第8種役員(役員)	退任	2019-09-04
23	400482867	村田 美代子	ムラタ ミヨコ	女	2001-11-17	17	選手	第8種役員(役員)	退任	2019-09-04
24	400482868	村田 美代子	ムラタ ミヨコ	女	2001-11-17	17	選手	第8種役員(役員)	退任	2019-09-04
25	400482869	村田 美代子	ムラタ ミヨコ	女	2001-11-17	17	選手	第8種役員(役員)	退任	2019-09-04
26	400482870	村田 美代子	ムラタ ミヨコ	女	2001-11-17	17	選手	第8種役員(役員)	退任	2019-09-04
27	400482871	村田 美代子	ムラタ ミヨコ	女	2001-11-17	17	選手	第8種役員(役員)	退任	2019-09-04
28	400482872	村田 美代子	ムラタ ミヨコ	女	2001-11-17	17	選手	第8種役員(役員)	退任	2019-09-04
29	400482873	村田 美代子	ムラタ ミヨコ	女	2001-11-17	17	選手	第8種役員(役員)	退任	2019-09-04
30	400482874	村田 美代子	ムラタ ミヨコ	女	2001-11-17	17	選手	第8種役員(役員)	退任	2019-09-04

(\*) [大会年齢]: 当該年度の満年齢です。

(\*) [所属区分2]: 2017年度～2018年度は、第8種役員者(役員者)、第8種役員者(取組員)の略称が第8種役員(役員)、第8種役員(取組員)です。(2019年度に略称変更)。

すべて選択 すべて解除

※ すべて選択/すべて解除をクリックすると、現在表示されている個人会員のチェックボックスのみが選択/解除されます。

登録証出力

A4サイズの名刺プリント用紙(10面)をご用意ください。(推奨サイズ: [面付]2列×5段、[一片サイズ]91mm×55mm) ※サンプルはこちら

シートを渡りきれるように、印刷開始位置を指定できます。

個人会員の登録証欄のボックスをチェックして「登録証出力」ボタンを押してください。

次の画面で開始位置を指定できます。

登録証出力

個人会員一覧Excel出力

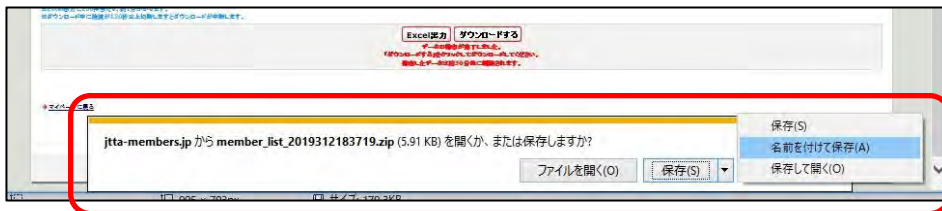
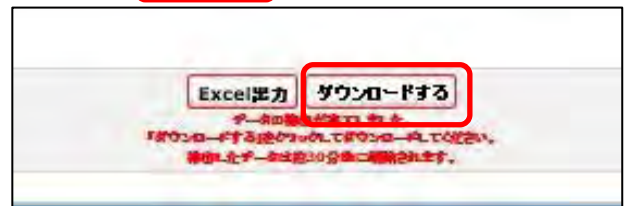
上記の結果をExcelで出力できます。

※ Excel出力に200件当たり、約1分がかかります。

※ダウンロード中に接続が120秒以上切れますとダウンロードが中断します。

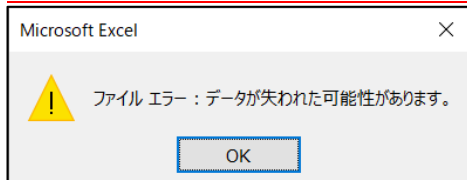
Excel出力

しばらくすると、「データの抽出が完了しました。」が表示されるので「ダウンロードする」をクリックしてダウンロードしてください。



※ブラウザがグーグルクロムの場合は、左図のような表示がないまま、ダウンロードされます。

「保存(S)」から「名前を付けて保存(A)」を選ぶと、圧縮ファイル「member\_list\_2022・・・.zip」として保存されます。保存されたファイルを右クリックし、「すべてを展開(T)」をクリック、「展開(E)」をクリックします。フォルダ「member\_list\_2022・・・」から「個人会員一覧 1.xls」のExcelファイルを開き、データをコピーします。ダウンロードされたデータを丸ごとコピーします。コピーについては、セル範囲でコピー、行単位でコピー、シート全体のコピーいずれでも構いません。なお、登録してあったすべてのデータがダウンロードされますので、 unnecessary データを行ごと削除してからコピーしてください。



※ダウンロードファイルを操作していると、左図のようなメッセージが表示されますが、データには影響がないようなので「OK」ボタンを押して作業を進めてください。

- (2) 「2022touroku.xlsx」ファイルの「個人会員一覧(ダウンロード)」シートに、(1)でコピーしたデータを貼り付けます。 ※データ貼り付け後、行ごとのデータ削除を行ってはいけません。「データ変換」シートの関数にエラーが出て登録用紙が印刷できなくなります。
- (3) 「データ変換」シートに「チーム会員情報」シートの会員情報と同じ項目のデータが作成されます。「データ変換」シートのデータをコピーし、「チーム会員情報」シートの会員情報の欄に 「値のみ」の形式で貼り付けます。 ※必ず「値のみ」の形式で貼り付けてください。
- (4) 高校生は、忘れずにリストより学年を入力してください。

以上で、昨年度登録者のうち今年度登録する会員情報データの作成が完了します。

- 5 3まで完了すると、チーム情報・会員情報が「登録用紙(印刷用)」シートに反映されますので、印刷してください。会員が40名以下の場合は、1ページ目だけの印刷になります。登録用紙印刷後、入力漏れなどがないかどうか確認もよろしくお願いします。

#### 6 日本卓球協会・会員登録システムへの入力上の注意

- (1) 昨年度登録者については、システムの「継続登録」により登録を行ってください。
- (2) 新加入者については(1)の「継続登録」を行った後、追加登録を行ってください。
- (3) すべての会員を「個人会員一括登録フォーマット.csv」ファイル(※ファイル名未確認)でアップし、一括登録することが可能ですが、システム上で確認していません。システムの流れに従って行ってください。  
なお、3で作成したデータを個人会員一括登録フォーマット.csv」ファイルに貼り付けるだけで良いわけですが、3(7)の所属区分で教職員(選手兼役職者)の「95」は会員システムでは使用できませんので、番号の「95」を消して空欄にしてからアップし、その後、所属区分のデータを訂正入力してください。