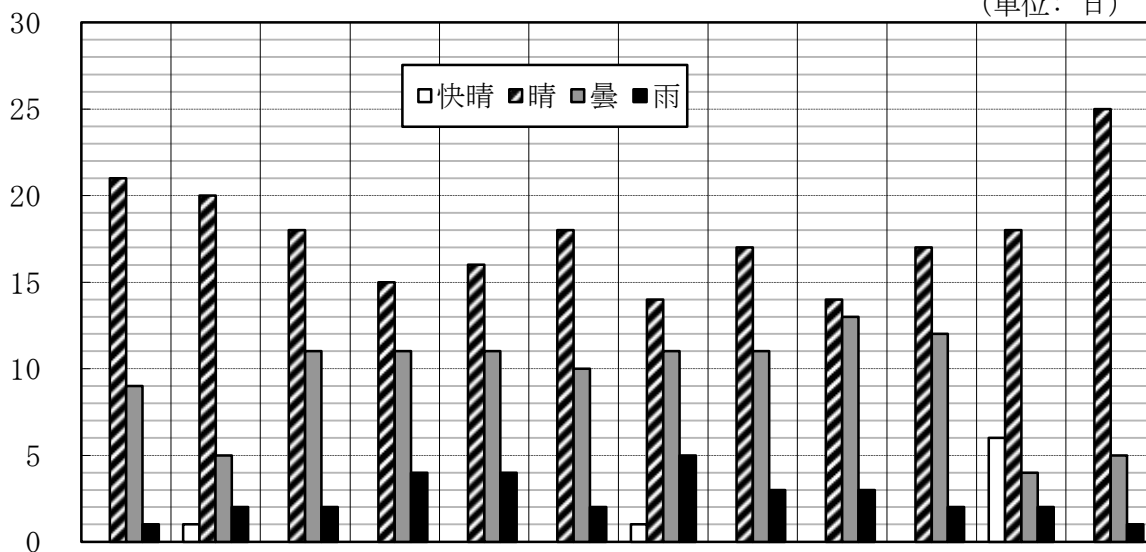


月 別 天 候 状 況

(単位: 日)

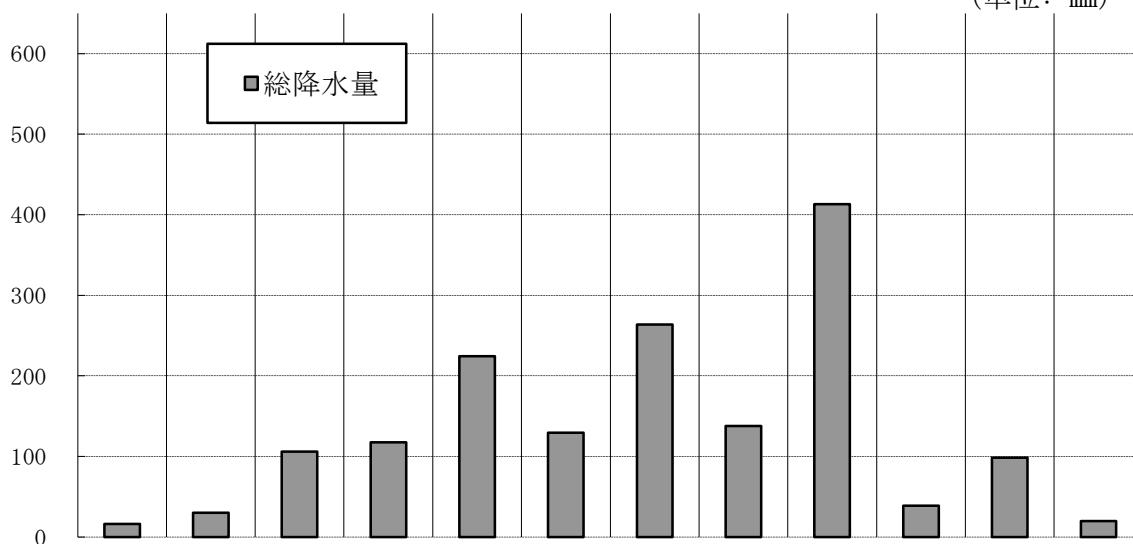


区分 \ 月別	1月	2月	3月	4月	5月	6月	7月	8月	9月	10月	11月	12月
快晴 (日)	0	1	0	0	0	0	1	0	0	0	6	0
晴 (〃)	21	20	18	15	16	18	14	17	14	17	18	25
曇 (〃)	9	5	11	11	11	10	11	11	13	12	4	5
雨 (〃)	1	2	2	4	4	2	5	3	3	2	2	1

※雪は雨に計上

月 別 降 水 量 状 況

(単位: mm)



区分 \ 月別	1月	2月	3月	4月	5月	6月	7月	8月	9月	10月	11月	12月
総降水量	16.5	30.0	106.0	117.5	224.5	129.5	263.5	138.0	413.0	39.0	98.5	20.0
降水日数	3	4	8	13	12	12	17	15	18	6	7	5
1日最多降水量	7.5	12.5	53.5	30.0	55.0	49.0	83.0	42.0	127.5	15.5	25.5	9.0

※年間総降水量1,596mm、降水日数120日。